

## EHRENAMT VERBINDET

Ein ehrenamtliches Engagement bedeutet gesellschaftliches Mitgestalten und das gab es in der Verbandsgemeinde Betzdorf-Gebhardshain schon immer.

Aufgrund der demografischen Entwicklung wurde der Masterplan Betzdorf 2020 ins Leben gerufen, als nachhaltiges Konzept für die Zukunft der Stadt Betzdorf und der VG Betzdorf-Gebhardshain. Ein wichtiger Baustein dieses Konzeptes ist das Ehrenamt-Projekt der Mainzer Staatskanzlei „Ich bin dabei“.

Hiermit werden Strukturen für bereits bestehendes bürgerschaftliches Engagement geschaffen. Über eine Projektwerkstatt als Plattform zur gemeinsamen Ideenentwicklung und Suche nach Mitstreitern finden sich Gruppen, die gemeinsam aktiv sind. Wichtig ist, dass sich nicht nur die Generation 60plus angesprochen fühlt, sondern dass auch jüngere und ganz junge Menschen herzlich willkommen sind.

Inzwischen gibt es 10 unterschiedliche Projektgruppen deren Teilnehmer für neue Impulse und ein starkes Gemeinschaftsgefühl sorgen. Zur Begleitung und Moderation wurde ein kommunales Moderatorenteam zusammengestellt, das die Gruppen unkompliziert und unterstützend begleitet.



### 8 PROJEKTGRUPPE 8: Computer- und Handyhilfe im IT-Café

Wir wollen Hilfe zur Selbsthilfe geben bei Problemen mit der Bedienung, der Hardware oder der Software von Computern, Notebooks, Smartphones und Tablets. Ist Ihr PC zu langsam, möchten Sie Ihre Bilder vom Smartphone oder Ihre wichtigen Unterlagen vom PC auf eine mobile Festplatte oder einen USB-Stick sichern, eine App installieren, Ihr E-Mail-Konto mit dem Smartphone bedienen, alte Computer mit sicherem Betriebssystem weiter benutzen oder...? Hierbei wollen wir Sie gerne unterstützen. Wir stehen dabei auch beratend bei der Beschaffung, Einrichtung und dem Betrieb von Geräten zur Verfügung.

ANSPRECHPARTNER:

**Stefan Greb • Tel. 02741 23519 • itcafe.bg@gmail.com**



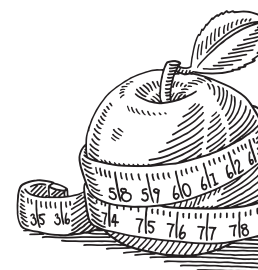
### 9 PROJEKTGRUPPE 9: Spielnachmittag

In lockerer Runde verbringen wir einen Nachmittag mit Spaß und Geselligkeit im Festsaal des Marienhauses St. Josef in 57518 Betzdorf, Elly-Heuss-Knapp-Straße 29. Gespielt werden Klassiker wie z. B. "Mensch ärgere dich nicht" genauso wie weitere Spielangebote (Bingo, UNO, Skip-Bo, Rummikub, etc.). Die Projektgruppe ist für weitere Spielvorschläge jederzeit offen. Auch die Verpflegung der Teilnehmer während des Spielbetriebes über die Cafeteria des Marienhauses St. Josef ist gesichert. Spielinteressierte jeden Alters kommen einfach zum Spielnachmittag vorbei. Über aktuelle Spieltermine gibt die n. g. Kümmerin gerne Auskunft.

ANSPRECHPARTNER:

**Anneliese Kipping • Tel. 02741 1405 • anneliesekipping@web.de**

**Beachten Sie zu den Angeboten aller Projektgruppen auch die laufenden Hinweise und Veröffentlichungen in der Presse!**



### 10 PROJEKTGRUPPE 10: Freizeit-Forum

Unsere Treffen sind zwanglos, die Themen vielseitig: Kultur – Bewegung – Entspannung – Ernährung Geselligkeit – Kommunikation – Wandern

ANSPRECHPARTNER:

**Christa Stühn • Tel. 02741 22807 • Mobil 0178 6096822**

**cstuehn@t-online.de**



Die ersten acht Projektgruppen mit dem damaligen Moderatorenteam und Bürgermeister Bernd Brato bei der Vorstellung der Initiative „Ich bin dabei“ beim 4. Landestreffen in Mainz 2017.

## WIR BRINGEN INTERESSIERTE MENSCHEN ZUSAMMEN!

Für Menschen mit Zeit, Lebenserfahrung und Bereitschaft zum Engagement. Bestehende Projekte unterstützen oder neue Projekte starten.



Eine Aktion der Ehrenamtsinitiative

*Ich bin dabei*

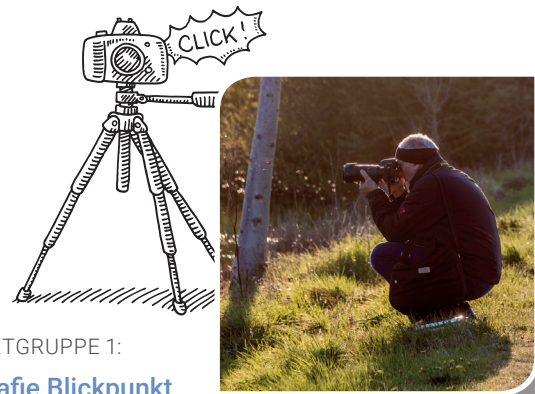
der Ministerpräsidentin  
und des Bürgermeisters

Im Januar 2017 fand in Betzdorf die erste Informationsveranstaltung zum Projekt „Ich bin dabei“ statt. Seitdem haben sich 10 Gruppen gebildet, die hier vorgestellt werden.

Alle Bürgerinnen und Bürger, die Zeit und Lust haben, sich und ihre Fähigkeiten in eine bestehende Projektgruppe mit einzubringen oder eine neue zu initiieren, sind dazu herzlich eingeladen.

1

PROJEKTGRUPPE 1:  
**Fotografie Blickpunkt**



Richtet sich an alle, die sich für das Themenfeld Fotografie interessieren und ihre Kenntnisse/Fähigkeiten erweitern möchten. Ziele sind: Miteinander unterwegs sein, voneinander lernen, Spaß am kreativen Gestaltungsprozess, Ergebnisse besprechen und ggfs. präsentieren.

ANSPRECHPARTNER:  
Konrad Eutebach • Tel. 02741 27144 • konrad-eutebach@web.de

2

PROJEKTGRUPPE 2:  
**Bürgerbus**

Bürger fahren für Bürger im Bereich der Verbandsgemeinde Betzdorf-Gebhardshain. Ehrenamtliche Fahrer(innen) holen Sie zu Hause ab und bringen Sie zurück:

- Fahrten zum Arzt oder zur Apotheke
- Fahrten zum Einkaufen
- Fahrten zu Veranstaltungen oder Besuchen zur Kommunikationsförderung u. v. m.

ANSPRECHPARTNER:  
Klemens Löb • Tel. 02747 913157 oder 0160 95257080  
klemens.loeb@t-online.de

3

PROJEKTGRUPPE 3:  
**Lernzeit**

Unsere Gruppe bietet Schülerinnen und Schülern die Möglichkeit kostenfreier Nachhilfe. Dabei arbeiten wir in offenen Lerngruppen, so dass es ein zwangloses und stressfreies Nacharbeiten von Lerninhalten ist. Natürlich gibt es nach Absprache die Möglichkeit von individuellen Einzelkontakten. Die Zielgruppe für die Unterstützung wie Vorbereitung für Klassenarbeiten, Bewerbungen oder Hausaufgaben betrifft vorrangig die Klassenstufen 5-10.

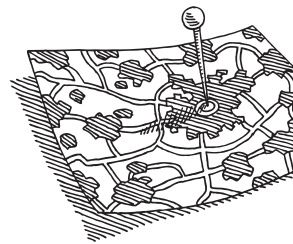
ANSPRECHPARTNER:  
Ines Kirchner • Tel. 02747 915677 o. 0151 15310077  
kirchner.iud@t-online.de

4

PROJEKTGRUPPE 4:  
**Stressfrei-draußen-aktiv**

Wandern, Geselligkeit und die vielfältigen Freizeitmöglichkeiten des Westerwaldes in der Natur genießen.

ANSPRECHPARTNER:  
Stefan Greb • Tel. 02741 23519 • stefan\_greb@web.de



5

PROJEKTGRUPPE 5:  
**Deutsche Geschichte – Heimat und das Leben unserer Vorfahren**

Wir sind eine Gruppe von lebenserfahrenen Senioren, die in einer sehr geschichtlich wechselhaften Zeit leben. Unser Ziel ist es mehr über unsere Vorfahren, unsere Heimat, und unser Land zu erfahren. Wir wollen unsere Geschichte mit den Augen eines neutralen Beobachters erleben, auch wenn es uns oder andere manchmal schmerzt. Unsere Themen gehen zurück auf die Wünsche der Gruppenmitglieder. Da sich in der Verbandsgemeinde Betzdorf-Gebhardshain mehrere Gruppen mit der Geschichte befassen, versuchen wir Interessenkonflikte zu vermeiden.

ANSPRECHPARTNER:  
Berthold Hammer • Tel. 02747 1071

6

PROJEKTGRUPPE 6:  
**Anlagenpflege in der Gemeinde**

Wir haben es uns zur Aufgabe gemacht, bestehende Anlagen in der Gemeinde in Ordnung zu bringen und in Ordnung zu halten. Beispiele: Pflege von Ehrenmalen, Mitwirkung bei der Neugestaltung der Rainanlagen in Betzdorf, Gestaltung und Unterhaltung einer naturnahen Freifläche.

ANSPRECHPARTNER:  
Rainer Buchen • Tel. 0160 92665085 • r.buchen38@gmail.com

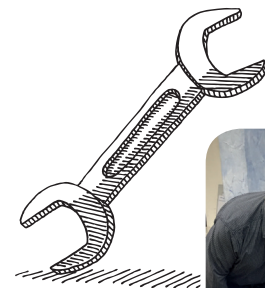
7

PROJEKTGRUPPE 7:  
**Reparatur-Café**

Hilfe zur Selbsthilfe, Unterstützung zur Reparatur von elektrischen und mechanischen Kleingeräten, Hilfestellung zur Ersatzteilbeschaffung (Internet), Vermeidung einer unnötigen Entsorgung, aktiver Umweltschutz.

ANSPRECHPARTNER:  
Manfred Ebener • Tel. 02741 24086 • manfred-ebener@gmx.de

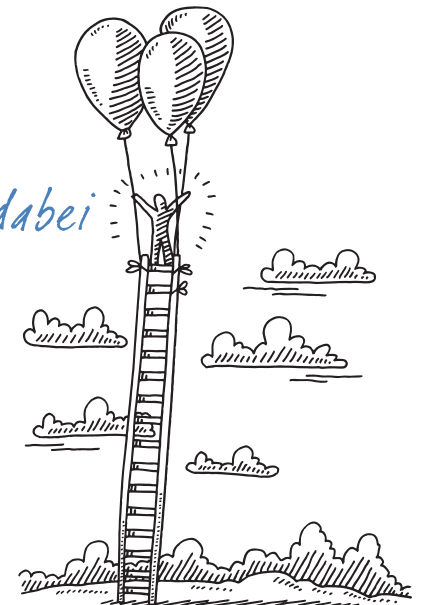
Weitere Projektgruppen finden Sie auf der Rückseite – bitte wenden.



## KONTAKT & INFORMATIONEN

Verbandsgemeindeverwaltung Betzdorf-Gebhardshain  
Hellerstr. 2 • 57518 Betzdorf  
Telefon: 02741 291440  
E-Mail: [ichbindabei@vg-bg.de](mailto:ichbindabei@vg-bg.de)  
[www.vg-bg.de](http://www.vg-bg.de)  
[www.bg-aktuell.de](http://www.bg-aktuell.de)

Ich bin dabei



## ORTSGEMEINDEN DER VG BETZDORF-GEBHARDSHAIN UND STADT BETZDORF

Alsdorf • Stadt Betzdorf • Dickendorf • Elben • Elkenroth  
Fensdorf • Gebhardshain • Grünebach • Kausen • Malberg  
Molzheim • Nauroth • Rosenheim (Ldkrs. Altenkirchen)  
Scheuerfeld • Steinebach/Sieg • Steineroth • Wallmenroth