



Gemarkung Kausen, Flur 2, Flurstücke 35/3, 38/1, 42/2 tlw., 42/3 tlw.

**Maßnahmenbeschreibung (Kurztext):**

Entwicklung artenreicher Wiesen (Feuchtwiese/ magere Flachland-Mähwiese) und artenreicher Seggenriede auf derzeitiger Rinderweide in der Talau durch dauerhafte biotopgemäße extensive Pflege unter Berücksichtigung der Habitatsprüche des Wiesenknopf-Ameisenbläulings, Bekämpfung einer Neophytenflur, Durchführung eines Monitorings



Gemarkung Kausen, Flur 9, Flurstücke 2 und 3

**Maßnahmenbeschreibung (Kurztext):**

Entwicklung einer artenreichen Wiese (magere Flachland-Mähwiese) auf derzeitiger nährstoffreicher Wiese durch dauerhafte biotopgemäße extensive Pflege, Durchführung eines Monitorings, Anpflanzung und dauerhafte Pflege einer Baumreihe aus hochstämmigen Laubbäumen

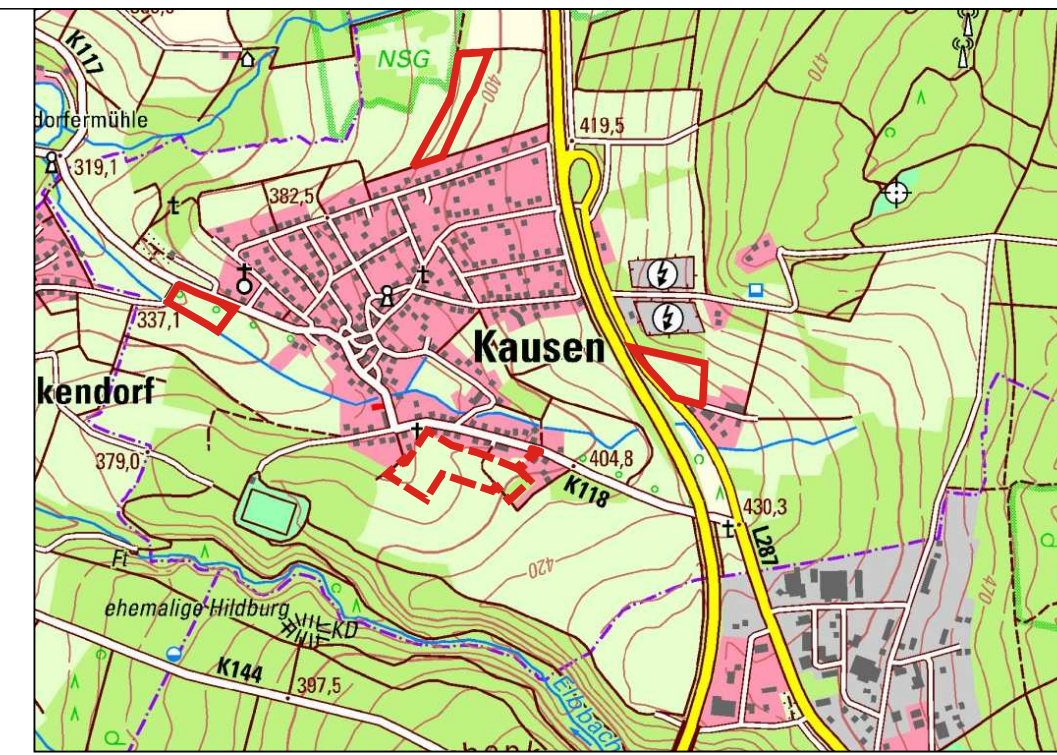
● Anpflanzung hochstämmiger Laubbäume



Gemarkung Kausen, Flur 5, Flurstück 205

**Maßnahmenbeschreibung (Kurztext):**

Entwicklung einer artenreichen Wiese (magere Flachland-Mähwiese) und eines artenreichen Binsensumpfs auf derzeitiger Pferdeweide durch dauerhafte biotopgemäße extensive Pflege unter Berücksichtigung der Habitatsprüche des Wiesenknopf-Ameisenbläulings, Durchführung eines Monitorings



Übersichtsplan: Maßstab 1: 12.500

## Bebauungsplan "Im Boden, 1. vereinfachte Änderung"

Ortsgemeinde: Kausen	Verbandsgemeinde: Betzdorf-Gebhardshain
Gemarkung: Kausen	Flur: 10
Maßstab: 1:1250	Datum: April 2026

### Kompensationsflächen außerhalb des Plangebiets

Änderung	Datum	Name