


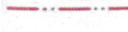


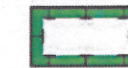
Legende:

-  Abgrenzung "Innenbereich"
-  Abgrenzung "Klarstellungsbereich"
-  Abgrenzung "Ergänzungsbereich"
-  Gemarkungsgrenze

Festsetzungen für den Ergänzungsbereich:



Art der baulichen Nutzung:
Allgemeines Wohngebiet



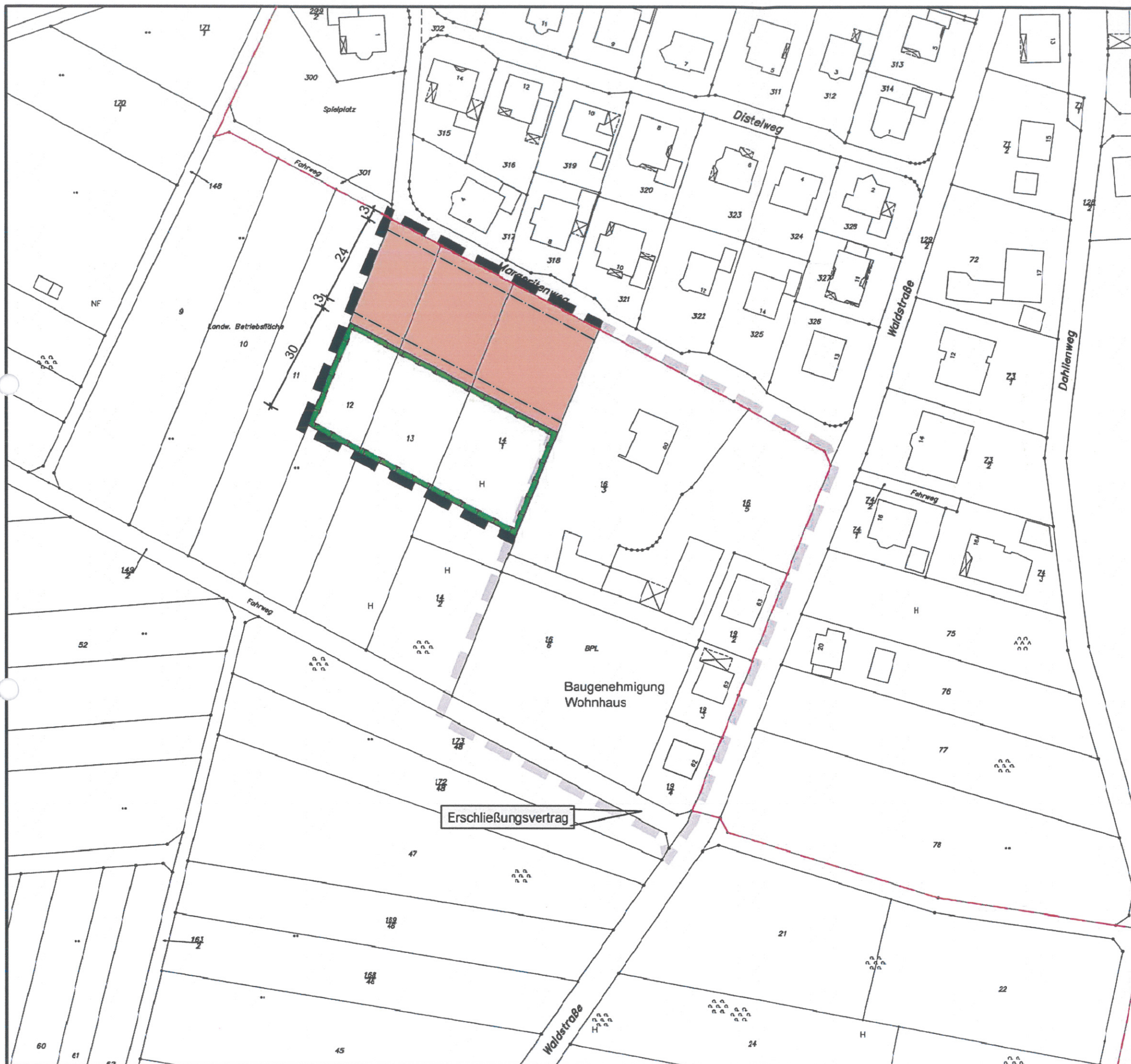
Umgrenzung von Flächen für Maßnahmen zum Schutz, zur Pflege und zur Entwicklung von Natur und Landschaft

Baugrenzen gem. §23 BauNVO

Grundflächenzahl (GRZ): 0.3

Geschoßflächenzahl (GRZ): 0.3

Zahl der Vollgeschosse: 1.0



Klarstellungs- und Ergänzungssatzung
für den Bereich Margetenweg der
Ortsgemeinde Scheuerfeld

Maßstab 1:1.000